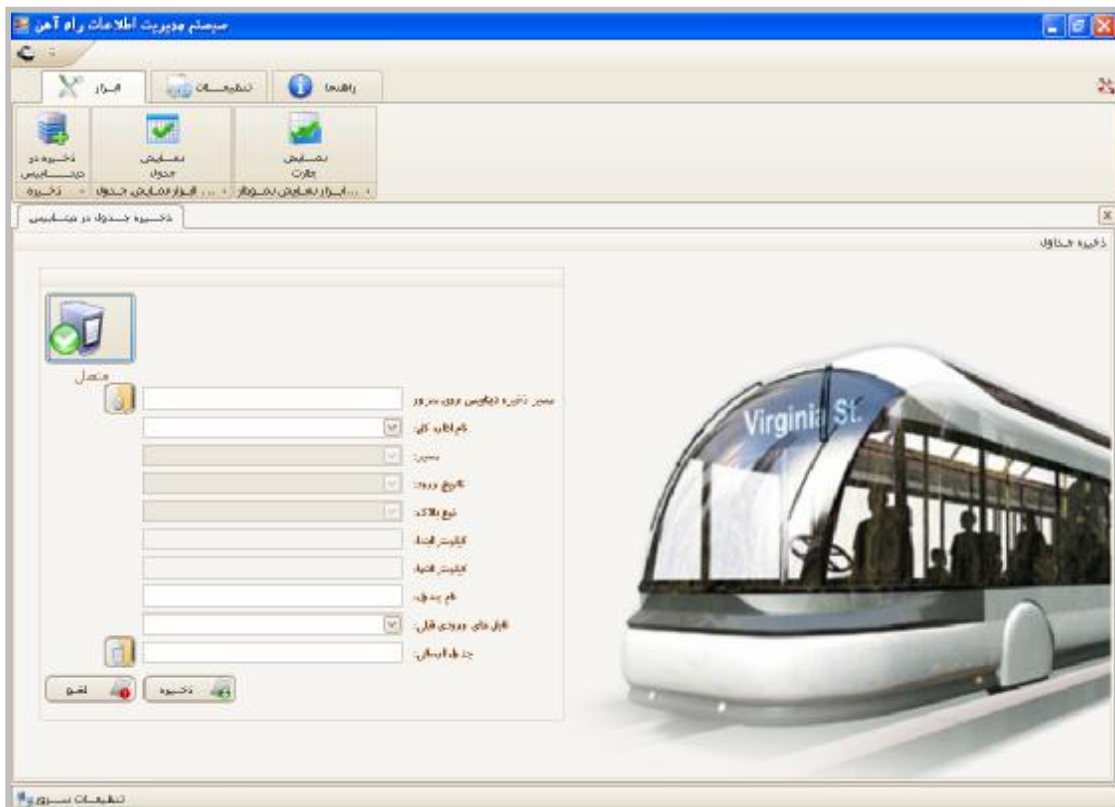


گزارش نرم افزار TRR Railway

عنوان نرم افزار:

سیستم مدیریت اطلاعات ماشین اندازه گیری خط

صفحه اصلی نرم افزار



قسمتهای مختلف نرم افزار TRR Railway نسخه Beta 1,0,0,1

الف) ابزار: شامل (ذخیره در دیتا بیس-نمایش جدول-نمایش چارت)

ب) تنظیمات: شامل (تنظیمات کاربری-تنظیمات سرور)

الف) 1-ذخیره در دیتابیس

- مسیر ذخیره دیتابیس روی سرور

برای اینکه اطلاعات برداشت شده ماشین اندازه گیر خط بصورت منسجم و یکپارچه در یک مسیر قرار گیرد و بتوانیم براحتی به آن دسترسی داشته باشیم و یا از آن Backup بگیریم

- نام اداره کل

در این قسمت ادارات کل راه آهن قرا گرفته تا بتوانیم براحتی به اطلاعات یک بلاک دسترسی پیدا کنیم.

- مسیر

در هراداره کل با توجه به شاخه ای بودن محور مسیر تعریف گردیده است به عنوان مثال اداره کل ناحیه تهران شامل چهار شاخه تهران - گرمسار، تهران - کهنذ، تهران - سپر رستم و اسلامشهر پل می باشد

- تاریخ ورود

تاریخ ورود در حقیقت مشخص کننده سالی است که اطلاعات ماشین اندازه گیر خط برداشت شده و به صورت آرشیو ذخیره می گردد و دسترسی به اطلاعات را نیز آسان می کند

- نوع بلاک

در این قسمت زوج یا فرد بودن بلاک مد نظر می باشد

- کیلومتر ابتدا و انتها

در این قسمت نرم افزار به صورت اتوماتیک کیلومتر ابتدا و انتهای یک شاخه از محور که در یک اداره کل قرار دارد را مشخص می نماید

- نام جدول

نام جدول ترکیبی از نام اداره کل، مسیر و سال ورود می باشد که از روی نام گذاری جداول دیتا بیس به راحتی می توان ابه اطلاعات دسترسی پیدا کرده و یا ان را به پایگاه داده دیگر نظیر excel یا access و... انتقال داد

- فایل های ورودی قبلی

منظور از فایل های ورودی قبلی فایل هایی با پسوند CSV. می باشد که خروجی ماشین اندازه گیر خط است

- جدول ارسالی

در حقیقت فایل های CSV. ای که ماشین اندازه گیر خط ارسال می کند در کیلومترهای مختلفی از مسیر برداشت شده و از نظم خاصی پیروی نمی کنند و از این طریق ما قصد داریم آنها را بلاک بندی نموده و آنالیزهای مورد نیاز را روی ان انجام دهیم

الف) 2-نمایش جدول

• نمایش کل اطلاعات مسیر

در این قسمت از نرم افزار بعد از متصل شدن فایل‌های CSV یک مسیر می توان اطلاعات را به صورت یکجا نمایش داد در حقیقت اطلاعات برداشت شده یک اداره کل با توجه به شاخه هایی که دارد یکجا نمایش داده می شود به عنوان مثال شما قادر خواهید بود در اداره کل آذربایجان اطلاعات مسیرهای مراغه-صوفیان یا صوفیان جلفاو یا صوفیان رازی را مشاهده نمایید و یا در اداره کل دیگر که شاخه ندارد مثل خراسان اطلاعات مسیر نقاب تا سرخس را یکجا ملاحظه نمائید.

مکان	میدان	ارتفاع	میدان	ارتفاع	میدان	ارتفاع	میدان	ارتفاع	میدان	ارتفاع
تهران	0.85425	65.623	-8.528	-8.779	0.957	2.573	7.432	6.919	4.65	6.338
تهران-گرشمار	0.854	65.645	-6.798	-7.316	1.266	2.298	7.023	7.108	-4.31	6.084
تهران-ری	0.85375	65.645	-5.291	-5.652	1.557	2.538	6.628	7.376	-4.089	5.454
تهران-ری	0.8535	65.688	-3.823	-3.896	1.894	3.88	6.25	7.735	-3.916	4.712
تهران-ری	0.85325	65.623	-2.504	-2.08	1.975	3.519	5.962	8.06	-3.597	4.282
تهران-ری	0.853	65.623	-1.268	-0.319	2.131	4.115	5.815	8.539	-3.423	4.209
تهران-ری	0.85275	65.623	-0.099	1.37	2.085	4.828	5.829	9.003	-3.533	4.258
تهران-ری	0.8525	65.667	1.13	2.861	2.157	5.331	6.04	9.282	-3.88	4.335
تهران-ری	0.85225	65.623	2.465	4.377	1.937	5.669	6.428	9.391	-4.29	4.506
تهران-ری	0.852	65.558	3.888	5.861	1.703	5.772	6.877	9.228	-4.56	4.758
تهران-ری	0.85175	65.558	5.487	7.482	1.448	5.686	7.34	9.007	-5.066	4.866
تهران-ری	0.8515	65.623	7.044	8.733	1.193	5.637	7.677	8.499	-5.509	4.732
تهران-ری	0.85125	65.732	8.251	9.414	0.848	5.532	7.948	7.97	-6.028	4.292
تهران-ری	0.851	65.819	9.004	9.56	0.466	5.471	8.101	7.418	-6.505	3.751
تهران-ری	0.85075	65.906	9.22	9.454	0.029	5.437	8.228	6.829	-6.911	3.169
تهران-ری	0.8505	65.978	9.069	9.325	-0.407	5.341	8.226	6.242	-7.045	2.684
تهران-ری	0.85025	65.978	8.492	8.845	-0.917	5.204	8.187	5.588	-7.03	2.22
تهران-ری	0.85	65.906	7.492	7.982	-1.333	5.085	8.159	5.317	-6.916	2.024
تهران-ری	0.84975	65.797	6.327	6.987	-1.644	5.006	8.183	5.383	-6.751	2.038
تهران-ری	0.8495	65.667	5.21	6.077	-1.899	5.045	8.373	5.73	-6.643	2.485
تهران-ری	0.84925	65.33	4.365	5.336	-2.263	5.009	8.397	6.008	-6.537	2.814
تهران-ری	0.849	65.558	3.726	4.665	-2.736	5.016	8.781	6.014	-6.361	3.118
تهران-ری	0.84875	65.667	3.323	4.082	-3.354	5.478	9.097	6.048	-6.103	3.195

• جدول کل بلاکهای راه آهن

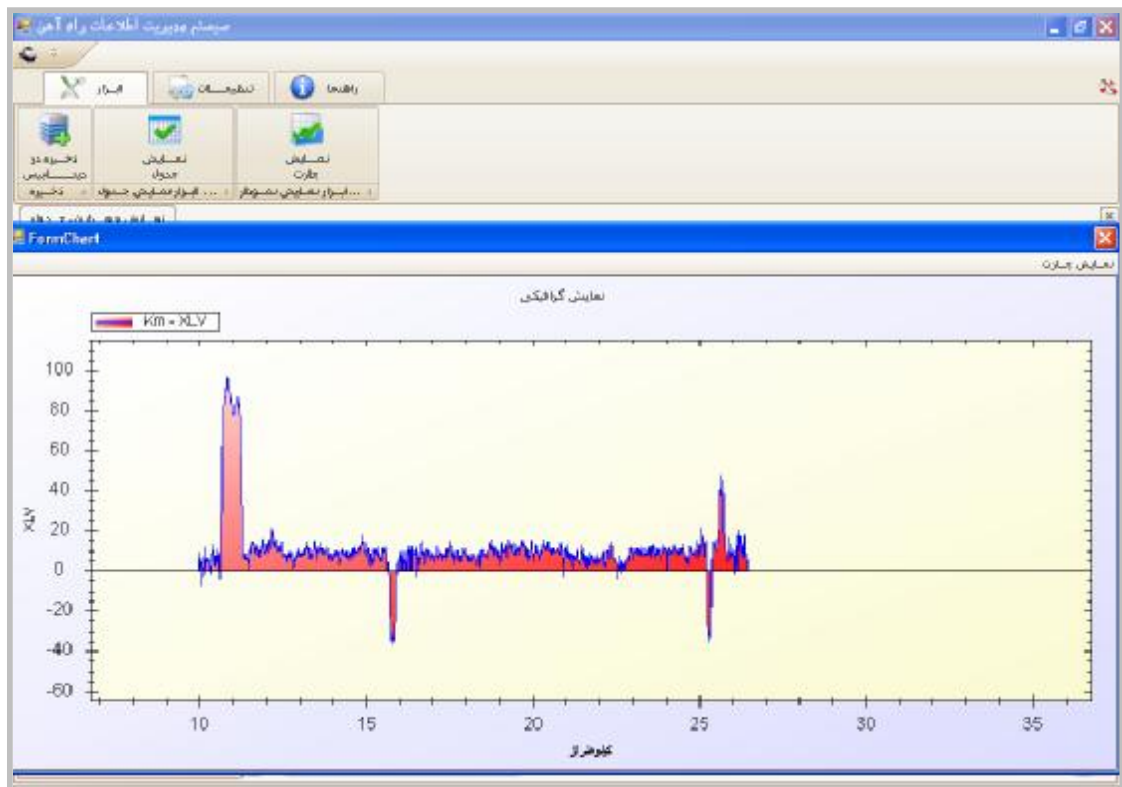
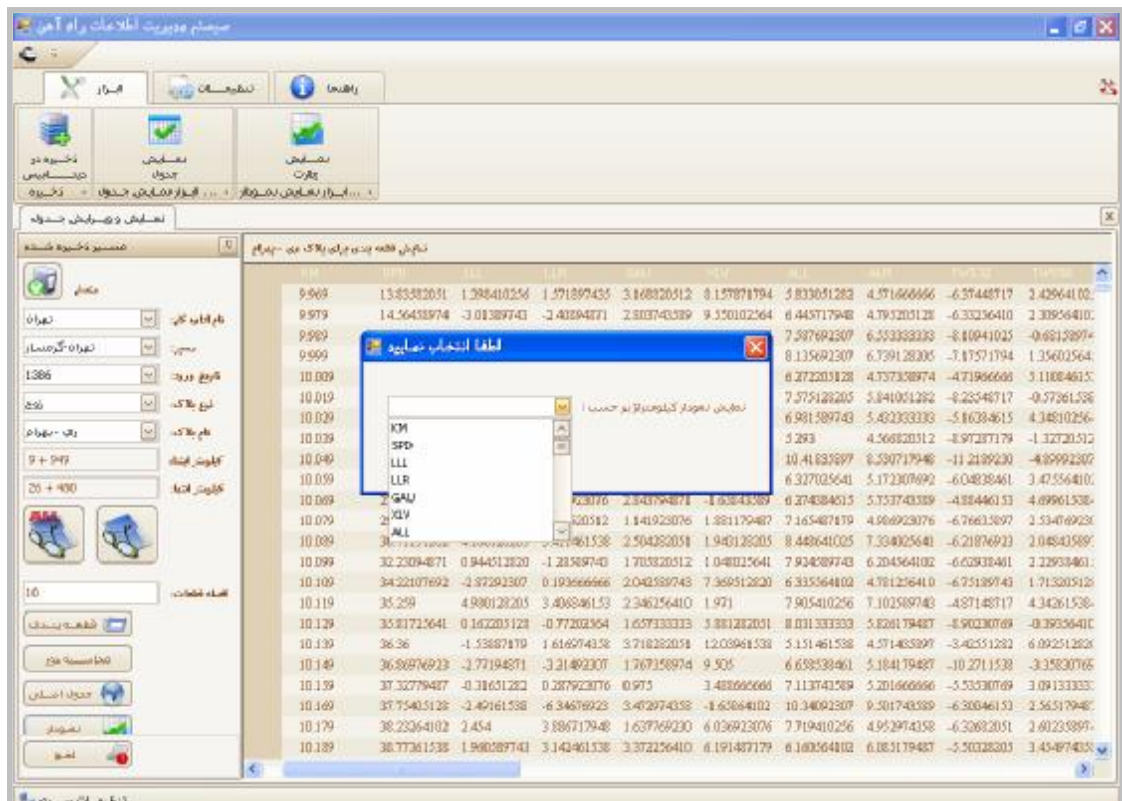
یکی دیگر از قابلیت‌های نرم افزار وجود اطلاعات کیلومتری و زوج و فرد بودن بلاکهای کل شبکه ریلی می باشد که قابل تغییر توسط کاربر بوده و با تغییر آن در کل نرم افزار تغییر خواهد کرد

Block	Distance	Block	Block Length	Start	End	Block Type	Station No.	Station
تهران - قزوین	10	تهران - قزوین	0	10+144	10+144	زوج فرد	Tehran	Tehran_Sepa_Tehran_Top
تهران - اصفهان	11	تهران - اصفهان	11	10+144	20+541	زوج فرد	Tehran	Tehran_Sepa_Tappehfid
تهران - شیراز	22	اصفهان - شیراز	22	30+541	42+791	زوج فرد	Tehran	Tehran_Sepa_Estanebar_F
تهران - تبریز	51	قزوین - تبریز	51	42+791	93+790	زوج فرد	Tehran	Tehran_Sepa_Faravajeh
تهران - مشهد	17	تهران - مشهد	17	93+790	112+900	زوج فرد	Tehran	Tehran_Sepa_Daryasath
اصفهان - شیراز	15	اصفهان - شیراز	15	20+541	36+036		Tehran	Estanebar_F_Estanebar_B
اصفهان - شیراز	23	اصفهان - شیراز	23	36+036	59+004		Tehran	Estanebar_F_Shariya_Rou
اصفهان - شیراز	23	اصفهان - شیراز	23	36+004	63+337		Tehran	Estanebar_F_Roadshoor
اصفهان - شیراز	17	اصفهان - شیراز	17	82+337	93+036		Tehran	Estanebar_F_Pasandak_1h
اصفهان - شیراز	17	اصفهان - شیراز	17	93+036	116+359		Tehran	Estanebar_F_khasyapou
اصفهان - شیراز	15	اصفهان - شیراز	15	116+359	132+997		Tehran	Estanebar_F_kroshpang_o
اصفهان - شیراز	15	اصفهان - شیراز	15	132+997	147+872		Tehran	Estanebar_F_ardjivan_o
اصفهان - شیراز	13	اصفهان - شیراز	13	147+872	164+430		Tehran	Estanebar_F_nadejh_gal
تهران - کرج	13	تهران - کرج	13	0	13+100		Tehran	Tehran_Koh_Tehran_Nik
تهران - کرج	4	تهران - کرج	4	13+100	17+472		Tehran	Tehran_Koh_Najmeh_K
تهران - کرج	6	تهران - کرج	6	17+472	23+092		Tehran	Tehran_Koh_Lashgar_M
تهران - کرج	17	تهران - کرج	17	23+092	40+093		Tehran	Tehran_Koh_Malsh_Kar
تهران - کرج	18	تهران - کرج	18	40+093	58+494		Tehran	Tehran_Koh_Karaj_Karaj
تهران - کرج	17	تهران - کرج	17	58+494	75+305		Tehran	Tehran_Koh_Kordas_Has
تهران - کرج	17	تهران - کرج	17	75+305	92+323		Tehran	Tehran_Koh_Hastagerd_A
تهران - کرج	16	تهران - کرج	16	92+323	108+769		Tehran	Tehran_Koh_Abyek_Zoya
تهران - کرج	19	تهران - کرج	19	108+769	126+642		Tehran	Tehran_Koh_Ziyarat_Ko
تهران - کرج	10	تهران - کرج	10	0	9+499	زوج فرد	Tehran	Tehran_Gu_Tehran_Rey

الف) 3- نمایش چارت

- ترسیم نمودار

انجام برخی از تحلیلها توسط نمودار صورت می گیرد در حقیقت کاربر با دیدن نمودار می تواند تحلیلهای زیادی در خصوص دادههای برداشت شده و صحت یا سقم آن نماید به عنوان مثال نمودار XLV میتواند برای پیدا کردن دور مفید واقع گردد.



محاسبه دور:

یکی از قابلیت‌های این نرم افزار محاسبه اتوماتیک دور براساس داده‌های برداشت شده ماشین اندازه گیر خط می باشد که در یک بازه 20متری طولی صورت می گیرد.

Start Km	End Km	Average N.V.
10.039	11.229	79.11089209
15.708	15.889	-30.98030911
25.249	25.259	-30.28879524

ب) تنظیمات سرور و کاربری

تنظیمات سرور و کاربری

در این قسمت با توجه به تحت شبکه بودن نرم افزار امکان اتصال به دیتابیس مرکزی موجود بوده و همچنین می توان کاربرهای مختلف با سطوح دسترسی متفاوت تعریف نمود.

