



TTMS[®]

نرم افزار سیستم مدیریت نگهداری خطوط راه آهن



پایاده سازی سیستم مدیریت نگهداری، کاهش هزینه، افزایش بهره‌وری

زیرساخت‌های خط از بزرگترین سرمایه‌های راه آهن بوده و هزینه‌های نگهداری بالایی را تحمیل می‌کنند. از این رو، نگهداری و تعمیر این بخش از راه آهن ضمن داشتن نقش مهم در حصول منافع و صرفه جویی در مخارج، باید بگونه‌ای خاص مورد توجه قرار گیرد.

نرم افزار سیستم مدیریت نگهداری خطوط راه آهن، سامانه ای است که به واسطه آن می‌توان نگهداری خطوط راه آهن را به درستی مدیریت نمود. این نرم افزار با قابلیت ثبت و نگهداری داده‌های مربوط به زیرساخت خطوط، امکان مدیریت آنها را به نحوی شایسته و مطمئن امکان‌پذیر می‌نماید.

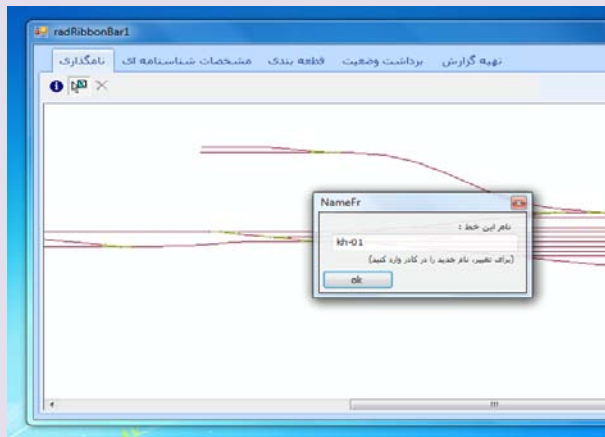
با استفاده از نرم افزار سیستم مدیریت نگهداری خطوط راه آهن، و با توجه به نوع خروجی‌های قابل اخذ از آن، امکان تصمیم‌گیری در کلیه سطوح مدیریتی و کارشناسی فراهم می‌گردد.



شرکت ایمن پرداز

نامگذاری خطوط:

یکی از قابلیت‌های این نرم افزار، امکان نامگذاری خطوط در محیط خود نرم افزار می باشد. به این ترتیب کاربر می تواند نامگذاری را به دلخواه خود انجام دهد.



شکل ۲: نامگذاری خطوط

نرم افزار سیستم مدیریت نگهداری خطوط راه آهن (TTMS)، یک نرم افزار جهت مدیریت نگهداری خطوط راه آهن با استفاده از قابلیت ثبت اطلاعات مربوطه به زیر ساخت و وضعیت آنها می باشد که توسط شرکت ایمن پرداز تهیه و تولید شده است. با استفاده از این بسته نرم افزاری می توان به اهداف مورد اشاره زیر دست پیدا نمود: (۱) تعریف یک مجموعه از خطوط بعنوان شبکه تحت مدیریت. (۲) ثبت و حفظ اطلاعات شناسنامه ای مربوط به خطوط (۳) ثبت و حفظ اطلاعات مربوط به وضعیت خطوط با امکان ثبت تاریخ ارزیابی (۴) امکان اخذ گزارشات مختلف از وضعیت خطوط و اخذ تصمیمات نگهداری و تعمیر با توجه به آن

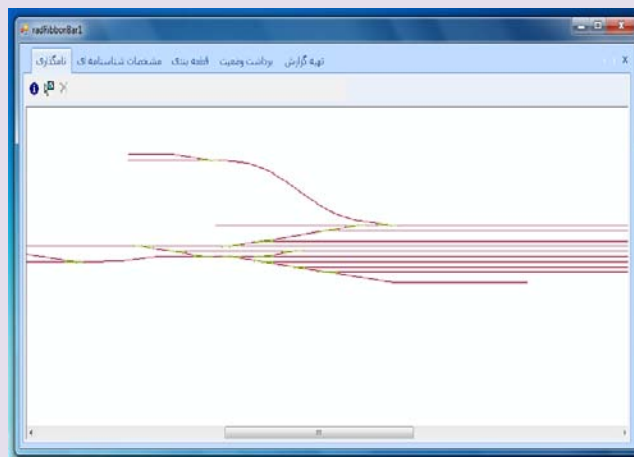
در ادامه اجزاء و قابلیت های نرم افزار TTMS[®] معرفی خواهند شد.

اخذ فایل ورودی با فرمت GIS:

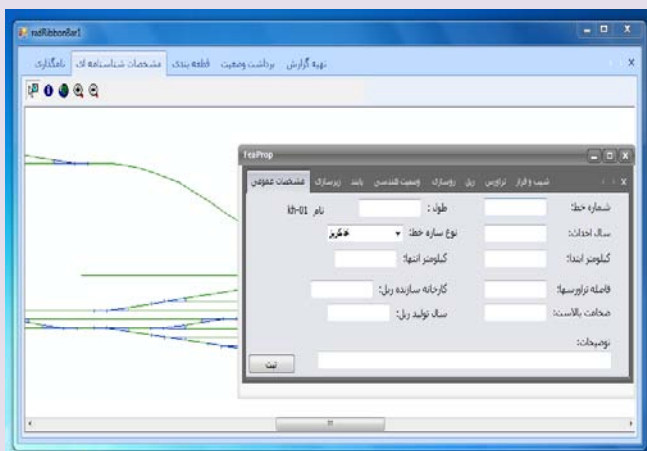
در نرم افزار سیستم مدیریت نگهداری خطوط راه آهن ، این قابلیت ایجاد شده که مجموعه خطوط مورد نظر در پروژه (یا احتمالاً ایستگاه) بصورت یک فایل با فرمت GIS به نرم افزار وارد شود. با ورود این فایل، وضعیت دقیق خطوط در نرم افزار نمایش داده خواهد شد.

ورود اطلاعات شناسنامه ای:

در نرم افزار سیستم مدیریت نگهداری خطوط راه آهن ، می توان اطلاعات شناسنامه ای خطوط و سوزن ها از قبیل سال ساخت، مشخصات و نوع ادوات روسازی، زیرسازی و مشخصات هندسی را به روشی ساده به هر یک از خطوط مورد نظر تخصیص داد.



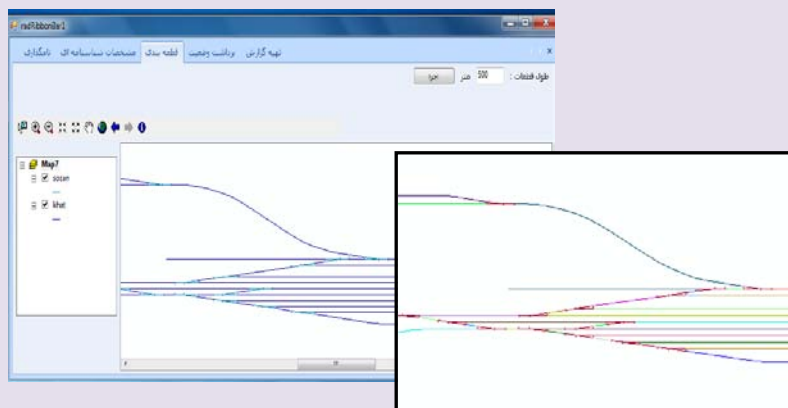
شکل ۱: نمایش خطوط ریلی



شکل ۳: ورود اطلاعات شناسنامه ای

قطعه بندی:

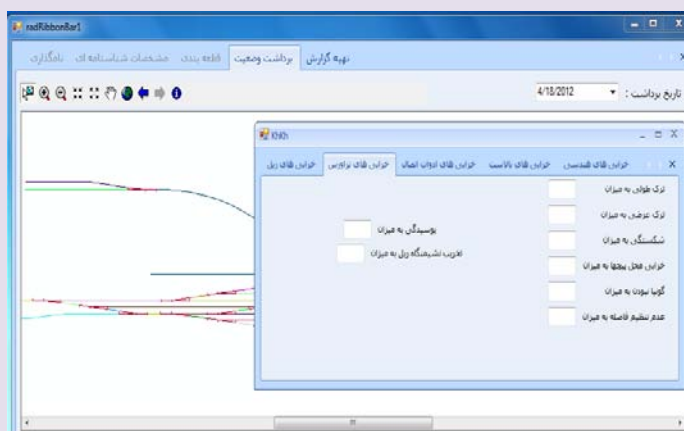
نرم افزار تولید شده این قابلیت را دارد تا با طول مورد نظر کاربر، خطوط موجود را قطعه بندی نماید. از امکانات ویژه این نرم افزار، همگن سازی اطلاعات شناسنامه ای در قطعات ایجاد شده می باشد که یکی از الزامات تحلیل و تفسیر داده های ارزیابی می باشد.



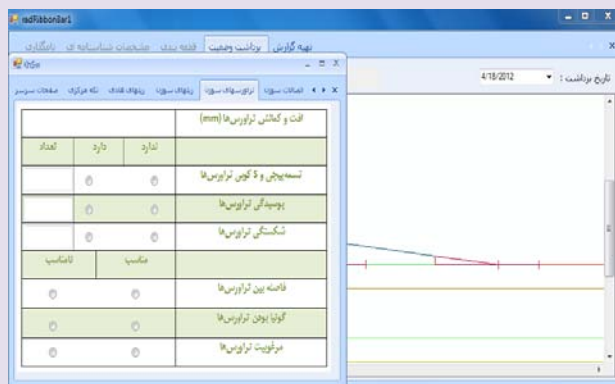
شکل ۴: قطعه بندی

ثبت وضعیت خرابی ها:

داده های حاصل از ارزیابی بر مبنای روش های نمونه گیری آماری، جمع آوری و به قطعات ایجاد شده تخصیص داده می شود.



شکل ۵: ثبت وضعیت خط



شکل ۶: ثبت وضعیت سوزن

اخذ گزارش های مورد نیاز:

کلیه گزارش های آماری، توزیع خرابی، شاخص های وضعیت و کیفیت، بعنوان گزارش های نرم افزار تهیه و تولید می شود.

اطلاعات تماس:

جهت کسب اطلاعات بیشتر درباره نرم افزار سیستم مدیریت نگهداری خطوط راه آهن، با گروه پشتیبانی به آدرس ذیل تماس حاصل گردد:

آدرس: تهران، شهرآرا، خیابان ۱۸، پلاک ۳۵، شرکت تدبیرگران راه و راه آهن

تلفن: ۰۲۱-۸۸۲۸۰۹۷۰-۳

آدرس سایت: www.trr.ir

پست الکترونیکی: info@trr.ir